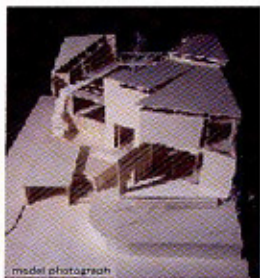


## house with a tree

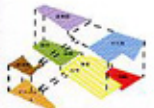
恵比寿と目黒の間に位置する、夫婦と子供2人が暮らす、アトリエを併設した住宅。この家は、都合の中で暮らす子供たちが木と触れ合い、木と共に成長することのできる家である。

1階をレベル差のみで仕切られた空間、さらに2階をブリッジのみでつながれた空間とし、家が1つの連続した大きな空間となる。

家族の視線は、家の中のどこにいても中庭の木をとらえることができ、同時に家族が家の中のどこにいても木を介してお互いの存在を感じながら過ごすことのできる家となる。



model photograph



A-A section



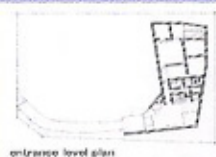
B-B section



1st floor plan

2nd floor plan

a work at the age of a 1st grader



entrance level plan



museum level plan



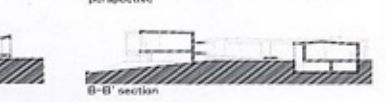
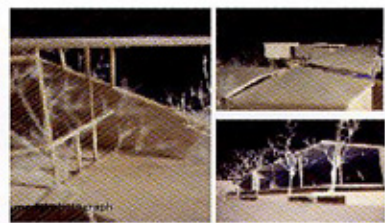
A-A section



perspective



B-B section



model photograph

上野公園内に建つ、新進芸術家の作品を展示する美術館である。屋内には5つの展示スペースがあるが、屋外にも展示スペースを設け、様々な作品に対応できるようにしている。廊におおわれた薄暗い空間から木々の上の明るい空間へと上がっていく内部空間は、ただ作品を眺めるだけでなく、展示空間を移動していく行為自体を楽しむことのできる美術館となっている。

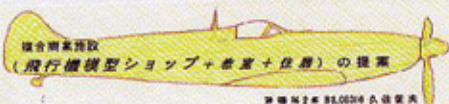
## art museum of a rising artist

IL05116 白井 奈央

a work at the age of a 2nd grader

## 1部建築科

## 白井 奈央



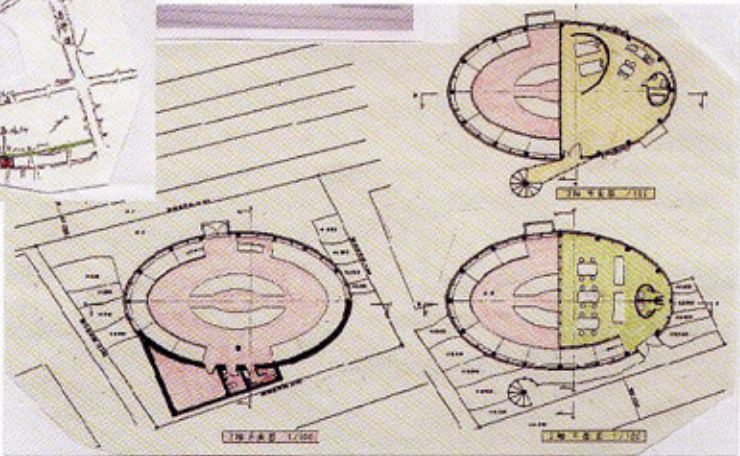
**目的** 表参道と交差するキャットストリートは若者と住民の交わる場、誰でも気軽に出入る雰囲気のある飛行機模型ショップを計画した。散歩道に寄り添うように、下段、中段的に緑豊かな環境を提供する。

**条件** 表参道1階高、1階高のショップ、2階高の教室、3階高の住居、キャットストリートに面する部分、内部の半分を2階まで吹き抜けとし、その空間に模型をつるし、それを眺めるように2階への長い通路。



## 飛行機模型ショップ

## 円形プランの浮遊



1L05316

久住 征夫

表参道と交差するキャットストリートに若者と住民の交わる場として誰でも気軽に入れる雰囲気のある飛行機模型ショップを計画した。

## 1部建築科

## 久住 征夫